

10-11 СЕНТЯБРЯ 2022

ВЫБОРЫ ГУБЕРНАТОРА
КИРОВСКОЙ ОБЛАСТИ

ПАМЯТКА ИЗБИРАТЕЛЮ О ГОЛОСОВАНИИ ПО МЕСТУ НАХОЖДЕНИЯ

использование механизма «МОБИЛЬНЫЙ ИЗБИРАТЕЛЬ»

**на выборах Губернатора Кировской области
10 и 11 сентября 2022 года**



Избиратели, которые в дни голосования 10 и 11 сентября 2022 года будут находиться вне места своего жительства (согласно отметке в паспорте о регистрации по месту жительства), могут проголосовать по месту своего фактического нахождения на ближайшем избирательном участке.
Для этого необходимо заранее подать заявление о включении в список избирателей по месту нахождения.



ЗАЯВЛЕНИЕ МОЖЕТ БЫТЬ ПОДАНО ОДНИМ ИЗ СПОСОБОВ:



с 26 июля по 6 сентября 2022 года

лично в любую территориальную избирательную комиссию (ТИК) или через многофункциональный центр предоставления государственных и муниципальных услуг (МФЦ)



с 26 июля до 24:00 6 сентября 2022 года

в электронном виде через «Единый портал государственных и муниципальных услуг (функций)»



с 31 августа по 6 сентября 2022 года

лично в любую участковую избирательную комиссию (УИК)

- Заявление заполняется вручную на бланке или изготавливается в машинописном виде на компьютерном оборудовании ТИК, УИК или МФЦ
- Все поля в заявлении должны быть заполнены
- Заявление регистрируется в Журнале регистрации. Основная часть заявления остается в ТИК (УИК) или МФЦ, отрывная часть передается избирателю. Отрывная часть содержит информацию об адресе помещения для голосования и телефоне УИК, предъявлять ее при голосовании необязательно
- Избиратель, который по уважительным причинам не может самостоятельно прибыть в ТИК, УИК или МФЦ, вправе подать заявление, не выходя из дома. Для этого нужно в сроки приема заявлений устно или письменно (в том числе при содействии социального работника или иных лиц) обратиться в ТИК либо УИК. Члены УИК не позднее 6 сентября 2022 года посетят избирателя и помогут подать заявление. При подаче заявления избиратель может заявить о своем желании проголосовать вне помещения для голосования



При подаче заявления необходимо предъявить паспорт гражданина Российской Федерации (в период замены паспорта – временное удостоверение личности с фотографией), свидетельство о регистрации по месту пребывания (для лиц, не имеющих регистрации по месту жительства на территории РФ, но зарегистрированных по месту пребывания на территории Кировской области не менее чем за 3 месяца до последнего дня голосования – не позднее 10 июня 2022 года)

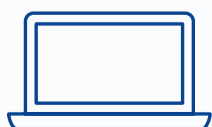
УЧИТЫВАЕТСЯ ТОЛЬКО ОДНО ЗАЯВЛЕНИЕ:

- Сведения о поданном заявлении обрабатываются в ГАС «Выборы». Избиратель включается в список избирателей по месту нахождения и исключается из списка избирателей по месту жительства.
- Если избиратель, подавший заявление, желает проголосовать по месту своего жительства, необходимо в сроки приема заявлений в ТИК, УИК или МФЦ подать заявление об аннулировании включения в список избирателей по месту нахождения. Заявление, поданное через ЕПГУ, может быть аннулировано только через ЕПГУ.
- Если избиратель не успел подать заявление об аннулировании и явился в день голосования (один из дней) на участок по месту своего жительства, он может быть включен в список избирателей только после того, как УИК убедится, что он не проголосовал ранее по месту нахождения.

КАК НАЙТИ УДОБНЫЙ ИЗБИРАТЕЛЬНЫЙ УЧАСТОК:



в ТИК, УИК или МФЦ
при подаче заявления



на сайте ЦИК России cikrf.ru или на сайте Избирательной комиссии Кировской области www.kirov.izbirkom.ru с помощью сервиса в разделе «Цифровые сервисы»



в Избирательной комиссии
Кировской области по телефону
(8332) 64-53-84